

RAFFAELLI ONTERA





Atmosfera

Uno yacht che combina linee sobrie e interni lussuosi dominati dal legno

Foto: Giorgio Tagliafico - Testo: Francesca Zuddio

RAFFAELLI ONTERA



L'ammiraglia di Raffaelli è un venti metri con dieci posti letto, progettato da Gianfranco De Casa dello studio Fast Engineering. Come tutte le imbarcazioni Raffaelli, anche Ontera si fa apprezzare per l'attenzione scrupolosa posta nella cura dei dettagli, sia per quanto riguarda l'aspetto estetico sia per la vivibilità di ogni spazio, in armonia perfetta con la scelta dei più prestigiosi materiali.

La bellezza e la pulizia delle linee sono le cifre identificative dello yacht, che sfrutta soluzioni stilistiche all'avanguardia e coniuga il comfort e la sicurezza della navigazione alla straordinaria fruibilità delle aree esterne, pensate per godere al massimo la vita di mare.



Al disegno sobrio, moderno ed elegante dello scafo, che rispetta lo stile del cantiere ed è destinato a sfidare il passare del tempo, corrispondono interni sorprendentemente sontuosi curati dall'architetto Anna Capponi.

A bordo di Ontera si respira un'atmosfera unica, anche grazie al generoso uso del legno che domina negli ambienti pieni di luce. La carena planante a V variabile è un ottimo compromesso tra doti velocistiche e tenuta di mare.

Sul flying bridge oltre alla consolle guida esterna c'è un'ampia zona destinata al relax e alla conversazione, con i divanetti, un tavolo, il prendisole e un modulo cucina attrezzato con frigorifero, lavello e piano cottura elettrico a due fuochi. Il fly è rivestito in teak massello come il ponte principale.

Quest'ultimo è diviso in due parti; quella anteriore, leggermente rialzata, accoglie la plancia comandi con la timoniera interna, l'area pranzo e la cucina, posizionata in un vano separato dal quale si accede alla tuga e arricchita - al pari del resto della barca - dal legno. Le sue pareti sono infatti rivestite nell'essenza scelta dall'armatore abbinata a ricercate tappezzerie con parquet in teak.

A proravia si incontra l'ampio soggiorno con due divani e tutto il necessario per l'entertainment. Una cura eccezionale è stata



riservata all'arredo di questo ambiente: un ricco accostamento di pelli, essenze e tessuti pregiati si combina a forme sinuose dando un risultato originalissimo.

È interamente dedicato alla notte lo spazio sottocoperta, per il quale sono state studiate ingegnose soluzioni che donano all'Ontera un'abitabilità confrontabile solo con quella di scafi di dimensioni maggiori. Sono quattro, difatti, le cabine, di cui due matrimoniali e due a letti gemelli.

Quella dell'armatore, posta a centro barca e luminosissima, è una vera e propria suite a tutto baglio, in cui trova spazio persino una libreria, oltre alla scrivania, alla cabina armadio separata, al vanity e



al frigo. Grande attenzione è attribuita alla privacy, tanto che sia la cabina vip sia quella per l'equipaggio hanno ingressi indipendenti: la prima si raggiunge dal salone, la seconda dalla prua del ponte di coperta.

A disposizione degli ospiti due cabine con letti bassi, complete di mobili con cassetti e corredate di un bagno con il locale doccia separato.

L'equipaggio alloggia in una cabina con due letti, nella quale in realtà le superfici molto ampie permetterebbero di disporre altre due cuccette a castello.

Dal salone, in corrispondenza del montante sinistro di struttura del fly, si accede alla sala macchine dove si trovano due motori Caterpillar da 1015 cavalli ciascuno, capaci di garantire prestazioni elevate, consumi ridotti e una facile gestione.

SCHEDA TECNICA

DATI FORNITI DAL CANTIERE

- LUNGHEZZA F.T.: 20,00 m
- LARGHEZZA: 5,45 m
- SERBATOIO CARBURANTE: 4400 l
- SERBATOIO ACQUA: 1350 l
- DISLOCAMENTO: 38 t
- MOTORIZZAZIONE: 2x1015 hp

PER INFORMAZIONI

Raffaelli Costruzioni Nautiche
Via Toscana, 5
61100 Pesaro
Tel.: +39 0721 45 55 45
Fax.: +39 0721 45 16 30
www.raffaelli.it
info@raffaelli.it

RAFFAELLI ONTERA



The Raffaelli flagship is a twenty meter boat with ten bed accommodations, designed by Gianfranco De Casa of the Studio Fast Engineering. Like all the other boats by Raffaelli, Ontera too is appreciated for the accurate attention paid to details, as to aesthetic aspect and enjoyability of any space, in perfect harmony with the prestigious materials selected.

The fine clean lines are the hallmarks of the yacht exploiting hip style solutions, matching comfort and navigation safety to the extraordinary liveability of external areas studied to enjoy

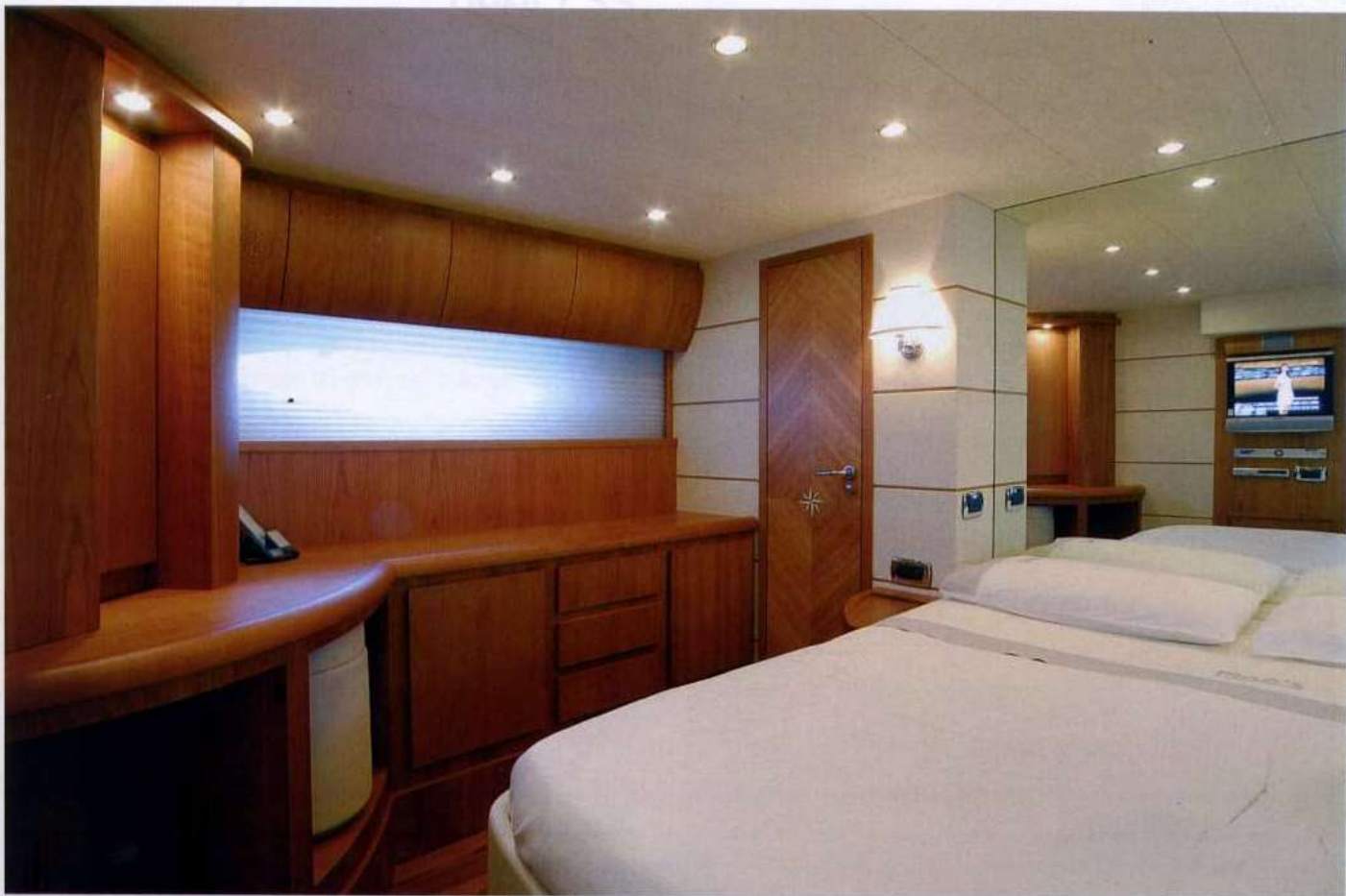
sea-life. Sober modern and elegant hull design, in tune with the shipyard style, harmoniously matches surprisingly luxurious interiors planned by architect Anna Capponi.

On board of Ontera atmosphere is unique, also thanks to the generous use of wood so luminous interiors. The variable "V"-shaped gliding hull is a very good compromise between speed performances and seaworthiness.

On the flying bridge, besides the external console there is a wide area for relaxing and conversation, with sofas, a table, a sundeck and a galley fitted with fridge, sink and double electric burner ranges.

The fly is covered with solid teak like the main deck. This latter is split into two parts: the front one is slightly risen and houses the control station with the inside wheel house, the dining area and the galley placed in an separate area from which you can reach the deck and is enriched with the use of wood as the rest of the boat. In fact, its walls are covered with the essence chosen by the owner and matching refined tapestry with a teak parquet. At bow there is a wide living room with two sofas and all what is necessary for entertainment.





Great care has been paid to the furniture of this room: a rich combination of leathers, essences and precious fabrics match sinuous shapes producing a very original result.

Fully devoted to the sleeping area under-deck for which well-conceived solutions give Ontera a great habitability that can be compared only with that of bigger hulls. In fact, cabins are four, two with double berth and two with twin beds.

The owner's, placed amidships and very luminous, is a sheer beam suite hosting even a book-case besides desk, a separate built-in wardrobe, a vanity-table and a fridge.

Great attention has been paid to privacy, so that both VIP cabin and the crew one have independent entrances: the former can be reached from the lounge, while the latter from the bow of the deck bridge.

Guests have two cabins with low beds, complete with furniture with drawers and a bathroom with a separate shower head. The crew accommodates in a cabin with two beds, where in reality the very wide surfaces would allow to have two additional bunk beds. From the lounge, in correspondence of the left stanchion of the fly, you can reach the engine room hosting two motors Caterpillar powered with 1015 HP each, to ensure high performances, reduced consumption and an easy manoeuvrability.



TECHNICAL SPECIFICATIONS

DATA SUPPLIED BY THE SHIPYARD

- L.O.A.: 20.00 m
- BEAM: 5.45 m
- FUEL TANK CAPACITY: 4400 l
- WATER TANK CAPACITY: 1350 l
- DISPLACEMENT: 38 tons
- ENGINE OPTION: 2x1015 hp

FOR INFORMATION

Raffaelli Costruzioni Nautiche
 Via Toscana, 5
 61100 Pesaro
 Tel.: +39 0721 45 55 45
 Fax.: +39 0721 45 16 30
www.raffaelli.it
info@raffaelli.it